

CAN-FIRE

POŽÁRNÍ SYSTÉM VOZIDLA

- řídicí jednotka požárního systému vozidla
- slouží k indikaci zvýšené teploty (až 6 teplotních čidel) v libovolných částech vozu a následné aktivaci hašení
- součástí je software pro konfiguraci modulu



Modul je určen pro monitorování provozních teplot, indikování stavu protipožární ochrany a pro automatickou aktivaci hasicího zařízení v užitkových vozidlech a mobilních strojích.

FUNKCE

Na vstupy modulu jsou připojeny senzory, snímající teplotu v místech se zvýšeným nebezpečím vzniku požáru: prostor motoru a turbodmychadla, prostor přídavného topení, prostor výfuk ...

Pro každý měřicí vstup se prostřednictvím konfiguračního/diagnostického software nastavují hodnoty „Teplota varování“ a „Teplota požárního poplachu“, které se ukládají do energeticky nezávislé paměti modulu.

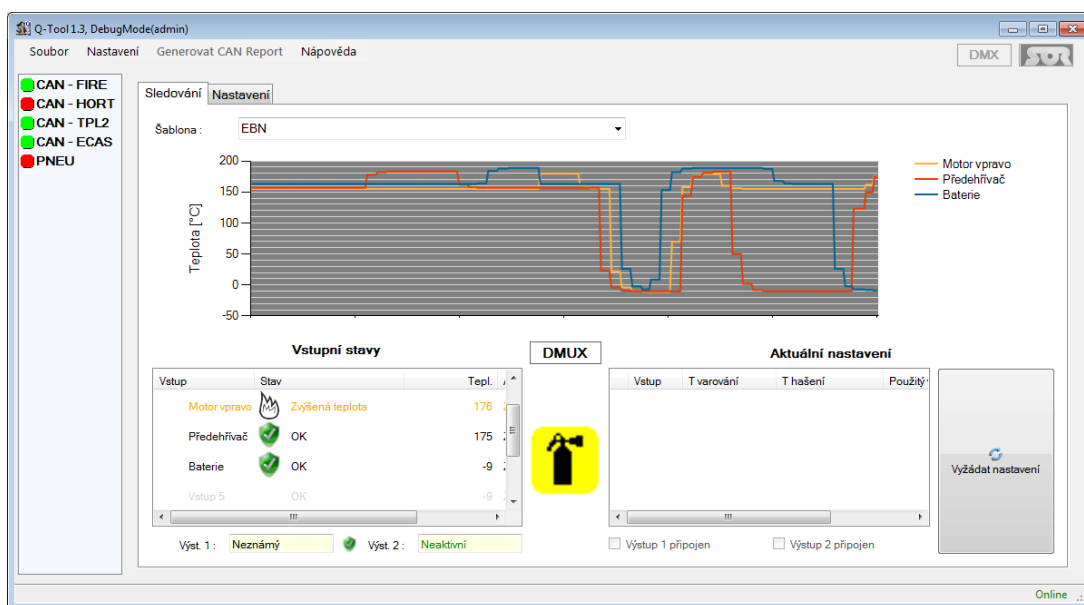
Modul pracuje nezávisle na řídicím systému vozidla, tj. případnou aktivaci protipožárního systému provádí na základě vlastního vyhodnocení aktuálního stavu vstupů a nastavených parametrů.

Všechny vstupy i výstupy jsou diagnostikovatelné, výstupy trvale odolné vůči zkratu.

Po sběrnici CAN modul průběžně vysílá informace o aktuálním stavu čidel, takže řídicí systém stroje může v případě požáru provést další vhodná opatření: zastavení motoru, otevření dveří, rozsvícení varovných světel, odeslání zpráv k nadřízenému systému...

Informace o stavu modulu jsou předávány DM1 zprávami (podle SAE J1939/73); pro servisní techniky je k dispozici diagnostický software pro operační systém Windows.

Nastavení a monitoring modulu pomocí diagnostického sw pro operační systém Windows



Označení produktu	CAN_FIRE	
Oblast použití	Autobusy, nákladní automobily, mobilní stroje	
Prostředí	Rozsah pracovních teplot: -40 - +85°C Relativní vlhkost do 90% Krabice elektroniky IP 42, teplotní čidlo IP67 Odolnost vůči chvění do 5 g	
Mechanika	Plastová krabice Svorkovnice Tyco 929504-7, zásuvka JPT 22 pólů	
Napájení	+9 – +32 V DC	
Rozsah měření	-30 - +220°C	
CAN-bus	Podle SAE J1939 (250/125 kbps dle firmware modulu)	
Vnitřní odpor	1 vnitřní odpor 120 Ohm vnitřně propojený na CAN	
Zakázkové úpravy	Úprava firmware, na přání galvanické oddělení od CAN	
Kontrolky	zelená	napájení OK
	dvoubarevná	stav
Indikované stavy	Nesvíí	OK
	Červená trvale	aktivace hlášení
	Červená bliká	porucha vstupu/výstupu nebo paměti
	Žlutá trvale	zvýšená teplota
	Žlutá bliká	nekonfigurováno
CAN zprávy vysílané	FireMeas1, FireMeas2, FireMeas3, DM1, FWInfo (info o verzi firmware)	
CAN zprávy přijímané	SetFire (konfigurace modulu)	

